

法人（特に医療介護関係）の皆様へ

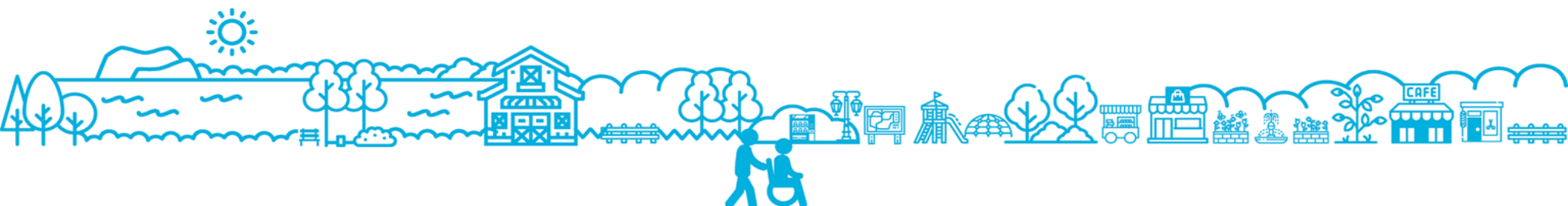


# 法人への協力願い



Your Health, Our Mission.

ケアプロ株式会社  
交通医療事業部



# こんなことはありませんか？

## 交通弱者への対策が求められています

### 医療機関

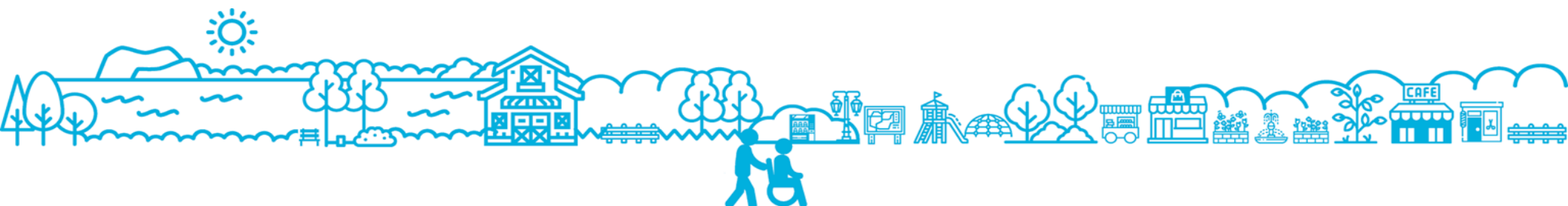
- 一人で通院・受診できない患者
- 介護タクシー等の費用負担が重荷になる患者
- 患者の受診同行する家族の負担
- 退院時の家族日程調整の困難と入院日数長期化
- 外来患者の介助をする職員やボランティアの不足
- 受診抑制と収益減少

### 介護事業者

- 公的保険外の外出ニーズがある（通院・通学・買物など）
- ボランティアで外出支援をすることがあるが事故が怖い
- 自費の外出支援は費用が高く一部の利用者のみ利用
- 利用者満足度と職員満足度において外出支援は有効
- 職員の所得拡大になることがあれば行いたい

### 地域全体

- 高齢者の運転事故や救急搬送増加
- 交通弱者2,000万人（要介護者、障がい者、医療的ケア児、妊産婦、外国人患者、末期がん、精神疾患、認知症など）
- 人手不足と働き方の多様化、人材活用（副業など）



# ドコケアを選ぶ5つの理由

## ①1時間から気軽に利用が可能です

料金は、看護師：2,500円～、介護士：1,500円～ ※他職種もあります  
顔なじみの看護師、介護士などに副業で外出に付添っていただくことができます

## ②医療処置が必要な方も利用が可能です

日常的に医療処置が必要な方も、事前に医師の指示書を取得して看護師に提示していただければ、外出時も医療処置を行うことができます

## ③公的移動支援のように利用の制限はありません

公的移動支援では「社会生活上必要不可欠な外出、社会参加のための外出」と制限されていますが、ドコケアでは通勤などにもご利用いただくことができます。

利用者の障がい度合の制限や利用時間の制限もありません。

## ④英語やその他の言語での対応も可能です

登録している介助者の中には、日本語以外の言語を話せる方もいます。

## ⑤介助者の賠償保険も完備しています

外出中に介助者が万が一、利用者に対して対人・対物事故、医療事故を起こした場合に保険が適応されます。

# 公的移動支援の限界

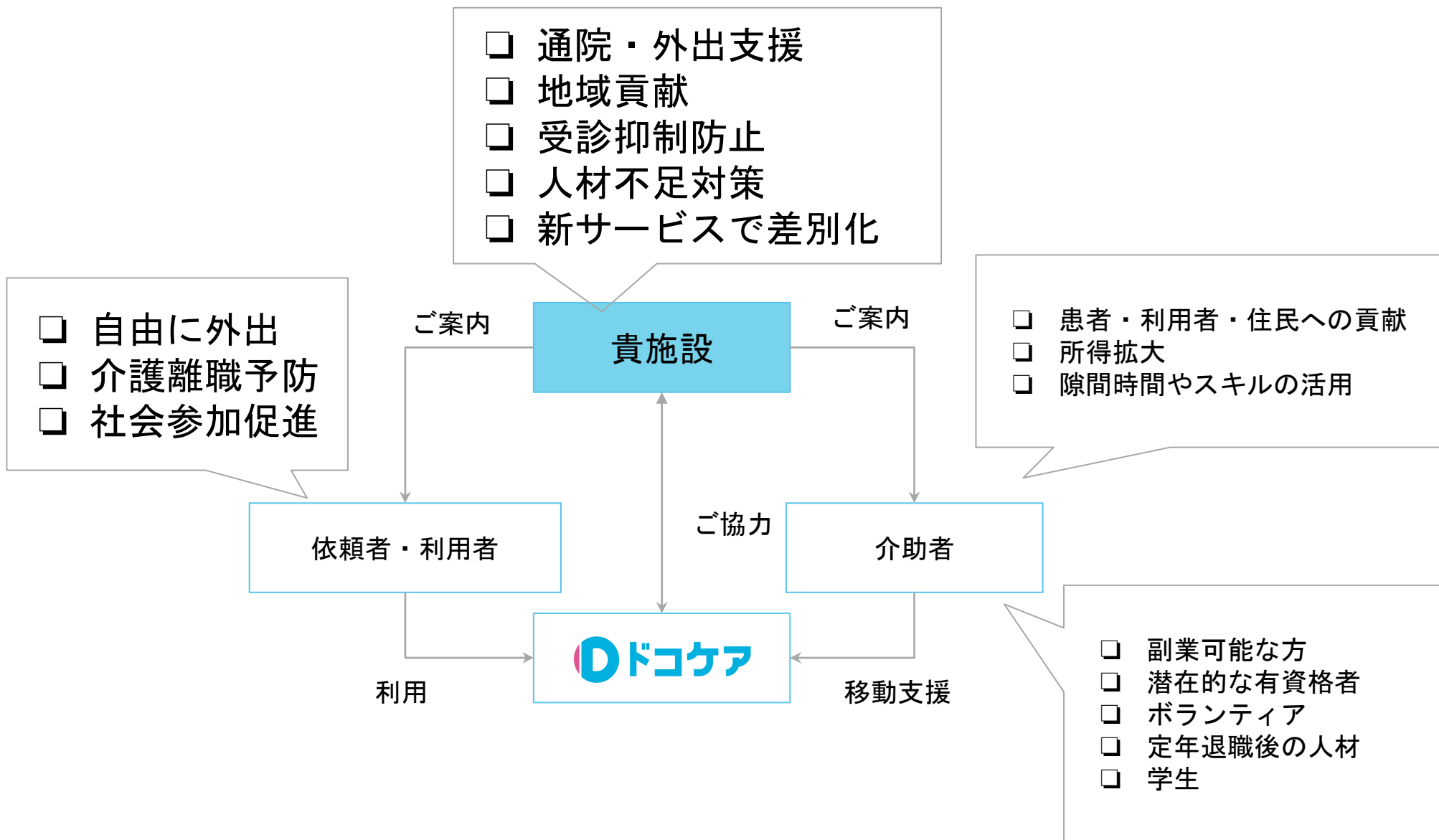
障害者等の移動支援について（厚生労働省資料、平成27年7月14日）

- ” 通勤、営業活動等の経済活動に係る外出、  
通年かつ長期にわたる外出及び社会通念上適当でない外出は除く

## 介護保険

- 外出介助として不適切な例  
日用品以外の買い物・外食・通勤・趣味・冠婚葬祭・地域行事への参加
- 通院介助として不適切な例  
居宅を含まない目的地間の外出介助は介護保険の対象外。  
（自宅近くの駅で待ち合わせて病院まで行くなど）
- 病院内の介助  
院内介助は病院スタッフが対応するのが基本  
（医療保険で提供されるサービスであるため）
- 受診中の待ち時間  
院内での待ち時間や診療室内等での介助等は、サービス提供時間に含まれない
- 入退院  
入退院時の付き添いは、家族などの対応範囲となるため、原則、訪問介護の対象外
- 家族の同乗  
介助が必要なサービスという位置づけのため、家族は、原則、同乗できない

# ドコケア ご案内のお願い



# 医療介護法人様へご協力頂きたいこと

## 1. 施設内でのポスター掲示



※ポスター  
各種リーフレット  
パンフレット  
のダウンロードは  
[ドコケアHP](#)よりダウンロードして頂けます。



※郵送をご希望の方は、[お問い合わせフォーム](#)よりご連絡ください。



## 2. 依頼者・利用者向けリーフレットの配布・設置



# 医療介護法人様へご協力頂きたいこと

3. 介助者向けリーフレットの配布

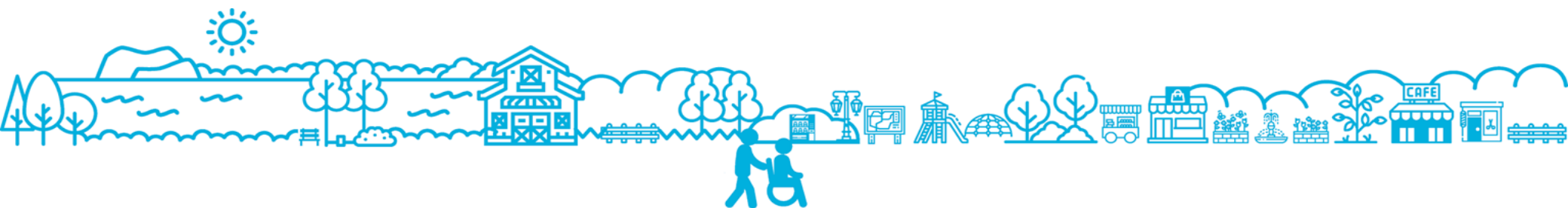
4. ドコケアホームページや

ドコケア配布資料に協力機関として名称掲載

5. 法人として積極的な提携

ドコケアで副業するスタッフを確保して頂き

介助者登録したスタッフの名前を掲載した、病院としてのポスター（ドコケアのひな型を活用）を、施設内に掲示



# 依頼者・利用者・介助者向けの利用ガイドもご用意しております

## <依頼者・利用者への配布ガイド（イメージ）>



## <介助者への配布ガイド（イメージ）>



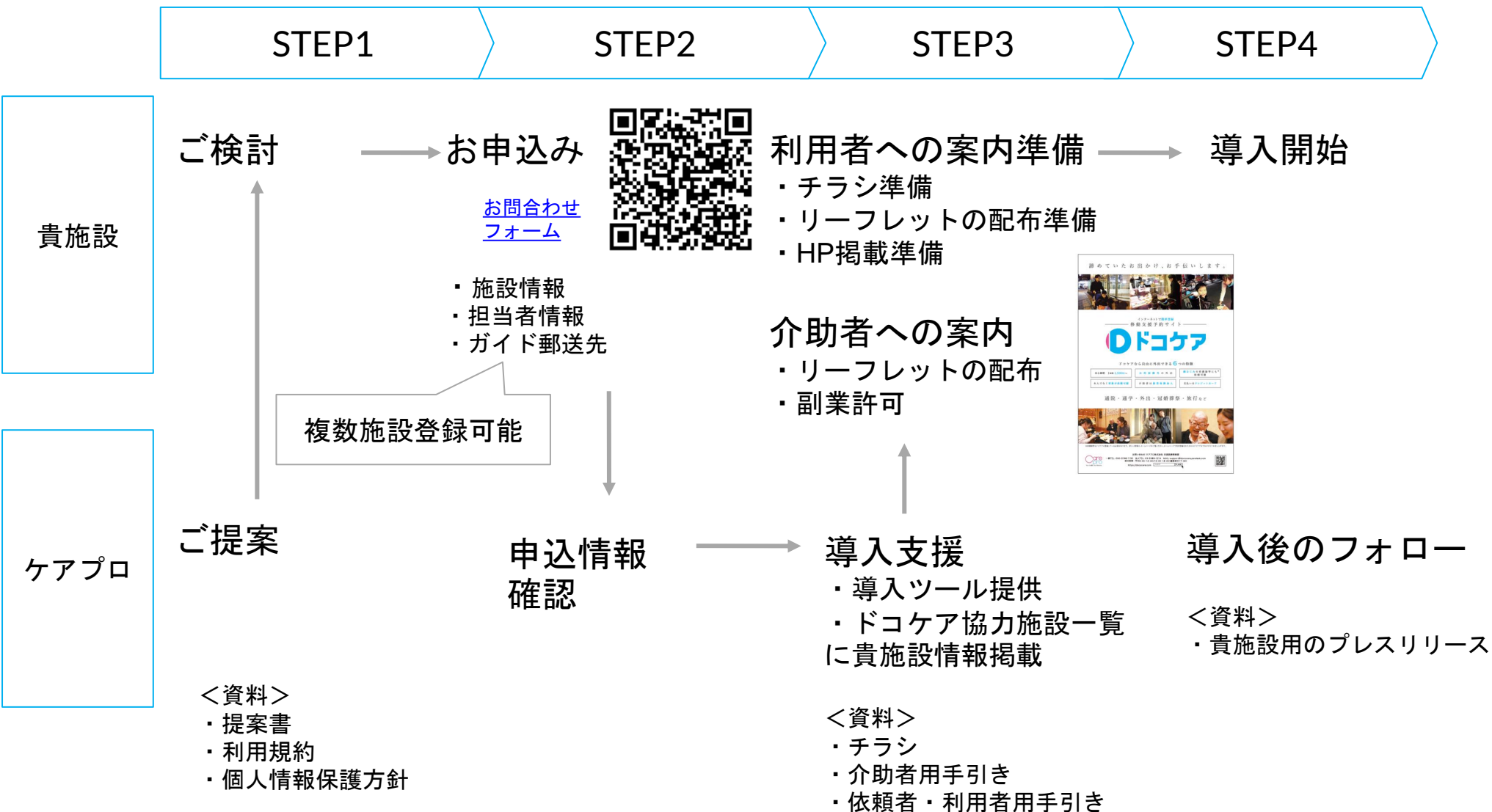
※こちらはご登録頂いた方に郵送しておりますが、別途ご案内などに必要な場合は  
[お問い合わせフォーム](#)よりご連絡ください。





# 貴施設へのご協力（ドコケア活用）の流れ

## 法人として積極的な提携をした場合



# 広報連携（イメージ）

## ●●●●●病院 ホームページ

□ リンク

移動支援の予約  
**ドコケア**

□ ドコケアのサイトに  
提携先の掲載



□ ニュースリリース

□ メディア掲載

### News

●●地域初、●●●●病院が「ドコケア開始」  
～患者の通院支援、地域住民の外出支援～

●●●●●病院が、通院支援  
「ドコケア開始」

# 法人としてのドコケア導入事例

1. 常勤職員は副業禁止のため
    - ・ 非常勤職員
    - ・ 施設を知り尽くした退職職員
    - ・ 育休産休中の職員
    - ・ 常勤で働けなくなり退職を検討している職員 に介助者登録をしてもらって活用
  2. 施設内のボランティア・認知症サポーター・地域ボランティアに登録してもらい、患者の通院支援に協力してもらう
  3. 現存の利用者ではなく、新規顧客獲得ツールとして導入
  4. 社用車を使用していない時間帯を利用  
※社用車を使用する場合の自動車保険等は、各法人でご確認頂く必要があります。
- ★その他御社サービスとの連携については、別途ご相談させていただきます。



# よくあるご質問

## Q.法人提携に費用はかかりますか？

A.特にかかりません。

施設内にポスターを貼っていただくだけでも、構いません。  
貴施設で出来る範囲で、ご協力いただけると幸いです。

※その他質問は

[こちら](#)



## Q.自施設の介助者さんの利用状況を知ることができますか？

A.個人情報になるため、私たちからお伝えすることはできません。  
施設として確認していただくことはできます

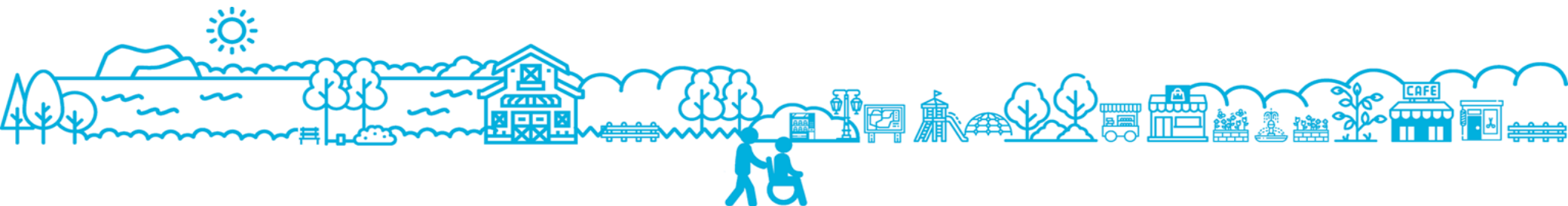
## Q.自施設の利用者さんの利用状況を知ることができますか？

A.個人情報になるため、私たちからお伝えすることはできません。

## Q.退職した職員がドコケア介助者さんに登録する場合も、法人提携する必要がありますか？

A.提携せず、登録できます。

ただ、提携していただくと、提携先の介助者さんを案内することにより、施設の利用者さんが探しやすくなります



ご協力頂ける法人様は、ご連絡ください。

- 施設内でのポスター掲示
- 利用者へのチラシ配布
- その他ご相談

につきましては、

こちらのお問い合わせフォームからお問い合わせください。

問い合わせフォーム <https://forms.gle/oc989WempMNCNnzV7>



[メディア掲載・取材に関する問い合わせ先]

ケアプロ株式会社 交通医療事業部 広報担当 新屋（しんや）

TEL 03 -5389-1214 Mail support@dococare.zendesk.com

