

新登場

看護・介護職などの経験豊富なスタッフが対応

安心で自由なお出かけ

外出支援サービス **Dドコケア** が叶えます



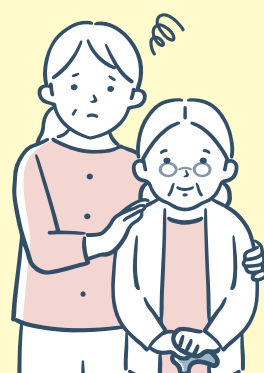
一人での
外出が難しい
ご家族がいるあなた

離れて暮らす
ご家族がいるあなた

ご家族のお出かけに
お悩みのあなたへ。



身体の不自由な
ご家族がいるあなた



介護が必要な
ご家族がいるあなた

行ける場所ではなく行きたい場所へ



通院に



買い物に



観光に

ご家族に代わって
私たちドコケアが
お出かけを
サポートします

ご利用の流れ

- ご依頼** : お手伝いの内容や介助等の度合いをお伺いします
- ご予約確定** : 介助者が確定しましたら電話またはメールでお知らせします
- ご利用** : 当日介助者がお伺いします。安心してサービスをご利用ください

料金について

基本料金 / 1時間あたり(税込) ※1	
ケアスタッフ ※2	1,980円
介護職・福祉職	2,980円
医療職 医療行為なし	3,980円
医療職 医療行為あり	4,980円

トイレ、食事、更衣、身支度、階段昇降、移乗等介助の必要がある場合は、介護職・福祉職・医療職をご選択ください。

※1 ご利用時間帯が8:00~18:00の場合の料金です。これ以外の時間帯は割増料金(+25%)となります。利用料に加えて、介助スタッフの交通費840円と事務手数料550円が別途必要です。ご利用中の移動費、飲食費、施設入館料等は実費をご負担いただきます。

※2 ケアスタッフとは、ケアプロ株式会社を選定した看護学生・サービス介助士等のスタッフを指します。

お申し込み・お問い合わせ

☎050-1751-2837



- 右の2次元コードからWEBお問い合わせフォームもご利用いただけます
- 受付時間 | 平日9:00~19:00 ● サービスの詳細はWEBで 検索



運営会社

ケアプロ株式会社

〒164-0011 東京都中野区中央 3-13-10 JOY HAYASHI 3F